

Notat

Til: SK,
Kopi: TF,IK,Vegm. Dybendal, Vegm. Løken

Fra: Lab.v/ BST

Dato: 04-08-94

Kongsvinger veg- og biltilsynsstasjon Grunnundersøkelser

Laboratoriet har foretatt grunnundersøkelser i form av prøvetaking og totalsonderinger på tomta for den nye veg- og biltilsynsstasjonen som er under planlegging på Vennersberg i Kongsvinger.

Borpunkt plassering og resultater av undersøkelsene er vist på vedlagte skisse, totalsonderinger og korngraderingskurver.

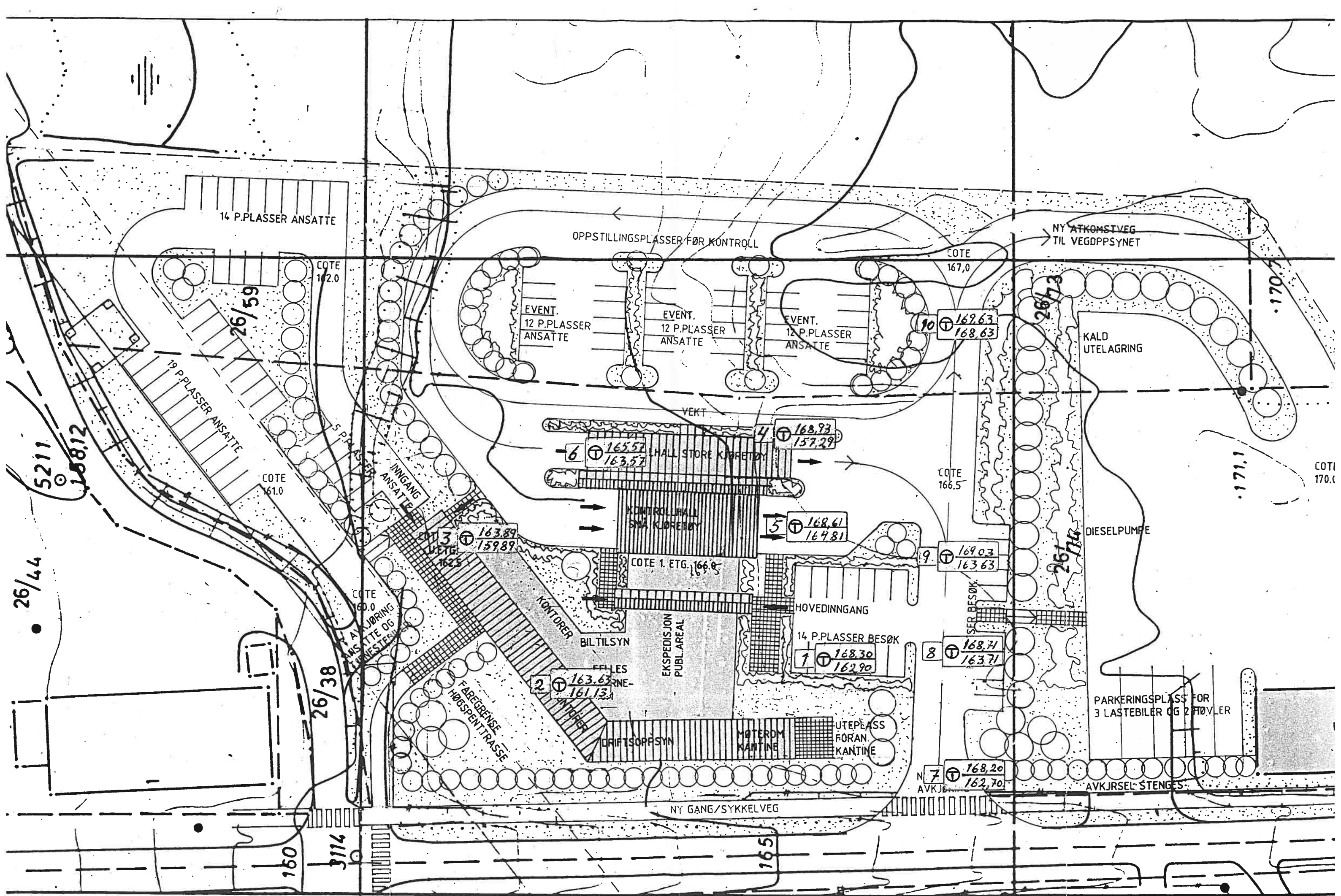
Det er utført totalsonderinger i 10 punkter og løsmassemektheten varierer mellom 1,0 og 11,6 m i borpunktene. Kotehøyden på fjellet ligger mellom 157,3 og 168,6 i de samme borpunktene.

Innenfor området for det prosjekterte bygget ligger fjellet mellom kote 157,3 og 164,8 med overdekning mellom 11,6 og 3,4 m.

Det er tatt borkaksprøve av fjellet og den inneholder mer enn 90 % kvarts samt spor av mørke mineraler (gabbro eller grunnstein).

Løsmassene er stort sett finkornige avsetninger, det vil si siltige og leirige masser, telegruppe T3 og T4. Vanninnhold mellom 12 og 24 %. Noen av prøvene viser morenekurver med noe grus og sand i massene.

Vedlegg.
Kartutsnitt
Korngraderingskurver
Totalsonderinger



14 P.PLASSER ANSATTE

OPPSTILLINGSPLASSER FØR KONTROLL

NY ATKOMSTVEG
TIL VEGOPPSYNET

EVENT.
12 P.PLASSER
ANSATTE

EVENT.
12 P.PLASSER
ANSATTE

EVENT.
12 P.PLASSER
ANSATTE

19 P.PLASSER ANSATTE

COTE
162.0

COTE
167.0

10 ⊕ 169.63
168.63

KALD
UTELAGRING

VEKT

6 ⊕ 165.52
163.57

4 ⊕ 168.83
157.29

COTE
166.5

HALL STORE KJØRETØY

KONTROLLHALL
SMÅ KJØRETØY

5 ⊕ 168.61
164.81

COTE 1. ETG. 166.8

9 ⊕ 169.03
163.63

DIESELPUMPE

INGANG
ANSATTE

3 ⊕ 163.89
159.89

COTE
161.0

COTE
160.0

HØVEDINNGANG

14 P.PLASSER BESØK

1 ⊕ 168.30
162.90

8 ⊕ 168.71
163.71

SER BESØK

KONTORER

BILTILSYN

EKSPEDISJON
PUBL. AREAL

2 ⊕ 163.63
161.13

DRIFT SOPPSYN

MØTEROM
KANTINE

UTEPLASS
FORAN
KANTINE

PARKERINGSPLASS FOR
3 LASTEBILER OG 2 HØYLER

7 ⊕ 168.20
162.70

AVKJØSEL STENGES

NY GANG/SYKKELVEG

26/38

31/14

165

160

26/59

26/73

26/74

170.0

171.1

COTE
170.0

5211

168.12

26/44

HEDMARK

Oppdragsnr.: 941025

Saksbeh....:

Veg: 0 **Hp:** 0

Sted/parse||:

KONGSVINGER VEG/BILT.ST

Forekomstnr: 0

Forekomst:

Eier:

Leverandør:

Knuseverknr: 0

Kommune:

UTM-ref:

prøve utført på :

Prodsted

dato:

av:

Prøve analysert på:

FLAGSTAD

dato: 940413

av:

Kurve	94102501	94102502	94102503	94102504	94102505
Lab.pr.nr	Våtsikt	Våtsikt	Våtsikt	Våtsikt	Våtsikt
Analysemetode					
Prøvetakertype					
Vanninnhold w%	17.1	23.4	12.3	13.6	15.8
Humusinnhold v. NaOH					
Humusinnhold v. gløde					
Slaminnhold	0	0	0	0	0
Finhetsmodul FM	1.0	0.7	2.0	1.8	2.0
Materialtype	Nat.løsm	Nat.løsm	Nat.løsm	Nat.løsm	Nat.løsm
Produsent sortering	0 - 0	0 - 0	0 - 0	0 - 0	0 - 0
% < 0.075 mm av < 19mm	69.7	72.0	29.9	40.9	42.6
% < 0.020 mm av < 19mm	39.7	51.1	18.2	19.3	25.1

MERKNADER

Lab.pr.nr. 94102501 :1/2 HULL 1

Lab.pr.nr. 94102502 :2/2 HULL 1

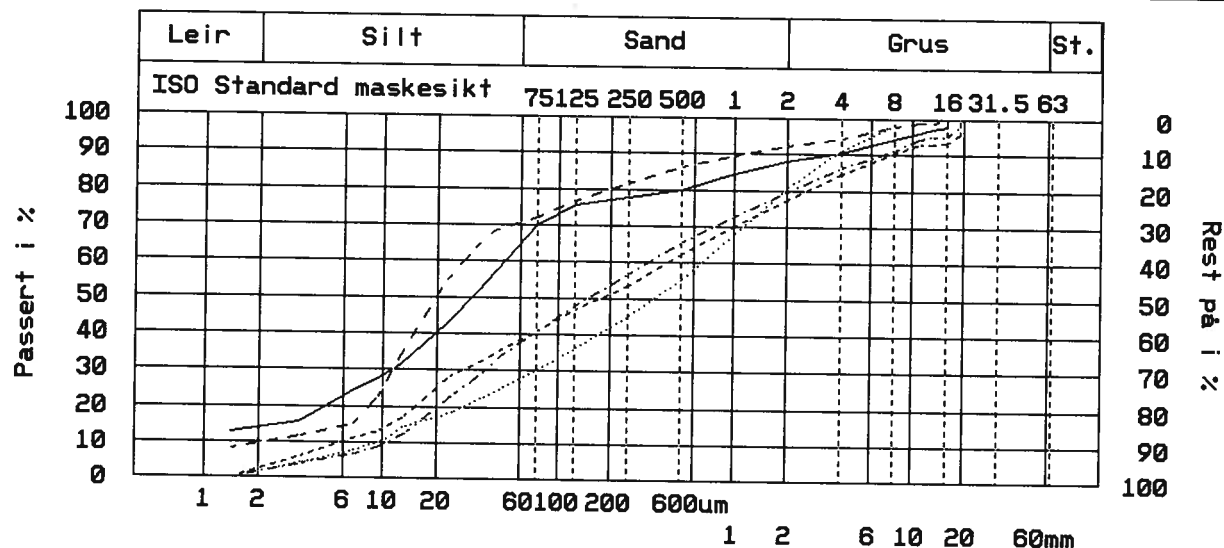
Lab.pr.nr. 94102503 :1/1 HULL 2

Lab.pr.nr. 94102504 :1/1 HULL 3

Lab.pr.nr. 94102505 :1/1 HULL 4

% REST PÅ SIKT (mm)

Lab.pr.nr.	.075	.125	.250	0.5	1.0	2.0	4.0	8.0	11.2	13.2	16	19	22.4	31.5	37.5	53	63
94102501	30.3	24.6	22.5	20.1	16.1	12.5	9.5	5.7	4.0	3.2	2.4	0.0	0.0	0.0	0.0	0.0	0.0
94102502	28.0	23.7	18.9	14.4	11.0	8.3	5.9	2.6	1.6	1.1	0.6	0.0	0.0	0.0	0.0	0.0	0.0
94102503	70.1	64.4	55.5	45.4	32.7	19.9	9.2	1.7	0.0	0.0	0.0	0.0	0.0	0.0	0.0	0.0	0.0
94102504	59.8	52.2	43.9	34.6	27.6	20.9	14.3	9.0	6.0	5.5	5.1	1.9	0.0	0.0	0.0	0.0	0.0
94102505	59.5	53.8	46.9	38.2	30.2	22.8	15.7	10.0	7.5	7.2	6.9	4.9	0.0	0.0	0.0	0.0	0.0



Profil	Felt	Sidefl.	Dybde	Lab.pr.nr	Kurve	Jordart	Cu	Tg.
01		0	0.20-2.00	94102501	—	LEIRIG SANDIG SILT		T4
01		0	2.00-5.30	94102502	- - -	LEIRIG SILT	11	T4
02		0	0.50-2.30	94102503	SANDIG SILTIG MATERIALE	69	T3
03		0	0.20-3.00	94102504	-----	SILTIG SANDIG GRUSIG MATR.	31	T4
04		0	0.00-2.80	94102505	-----	SILTIG SANDIG GRUSIG MATR.	71	T4

Statens vegvesen

KORNGRADERING FIN

Vedlegg nr :

HEDMARK

Saksbeh.....:

Oppdragsnr.: 941025

Veg: 0 Hp: 0

Sted/parsell: KONGSVINGER VEG/BILT.ST

Forekomstnr: 0

Forekomst:

Eier:

Leverandør:

Knuseverknr: 0

Kommune:

UTM-ref:

prøve utført på :

Prodsted

dato:

av:

Prøve analysert på:

FLAGSTAD

dato: 940413

av:

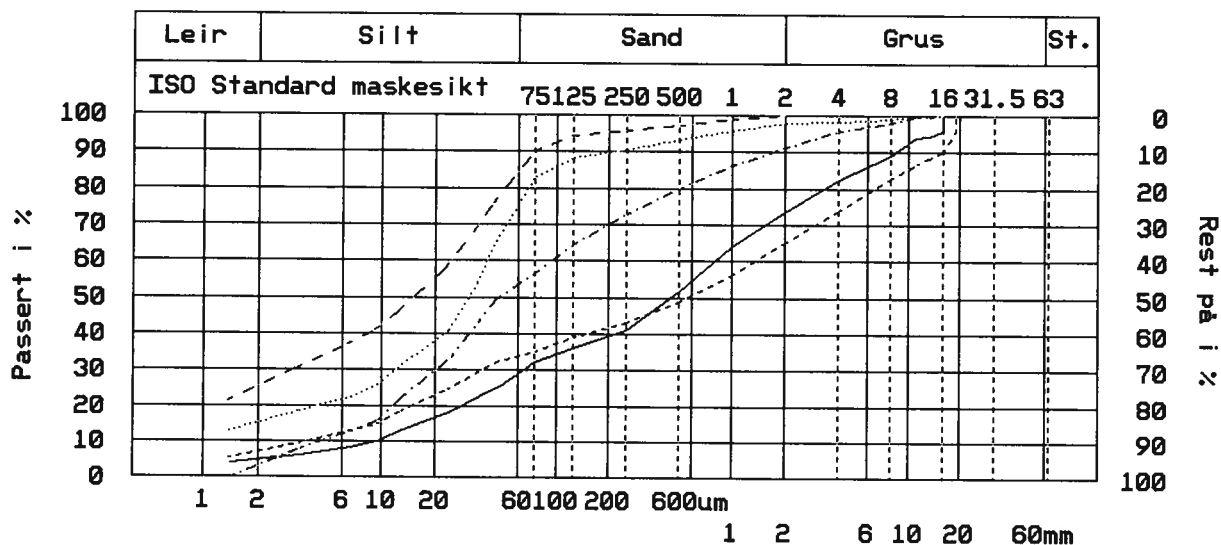
Kurve	94102506	94102507	94102508	94102509	94102510
Lab.pr.nr	Våtsikt	Våtsikt	Våtsikt	Våtsikt	Våtsikt
Analysemetode					
Prøvetakertype					
Vanninnhold w%	16.4	19.4	19.7	24.3	11.6
Humusinnhold v. NaOH					
Humusinnhold v. gløde					
Slaminhold	0	0	0	0	0
Finhetsmodul FM	2.4	0.1	0.3	1.0	2.7
Materialtype	Nat.løsm	Nat.løsm	Nat.løsm	Nat.løsm	Nat.løsm
Produsert sortering	0 - 0	0 - 0	0 - 0	0 - 0	0 - 0
% < 0.075 mm av < 19mm	31.9	89.9	82.7	56.6	36.6
% < 0.020 mm av < 19mm	16.8	55.4	38.3	30.1	24.2

MERKNADER

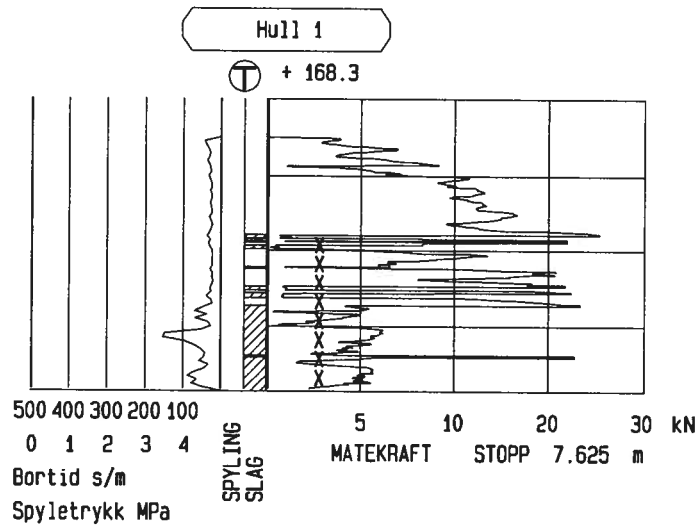
Lab.pr.nr. 94102506 :1/4 HULL 7
 Lab.pr.nr. 94102507 :2/4 HULL 7
 Lab.pr.nr. 94102508 :3/4 HULL 7
 Lab.pr.nr. 94102509 :4/4 HULL 7
 Lab.pr.nr. 94102510 :1/1 HULL 9

% REST PÅ SIKT (mm)

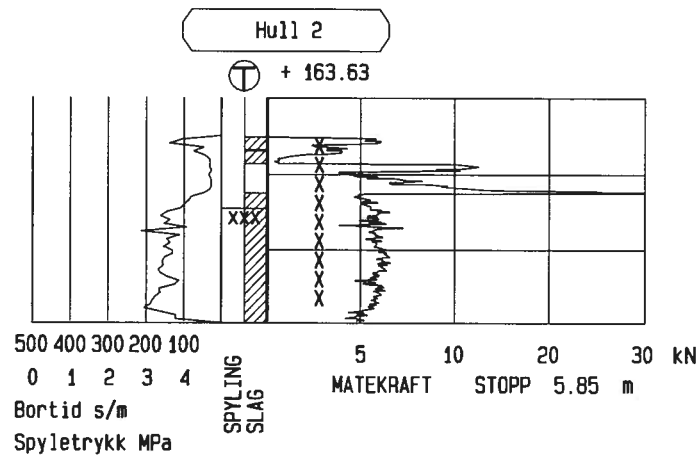
Lab.pr.nr.	.075	.125	.250	0.5	1.0	2.0	4.0	8.0	11.2	13.2	16	19	22.4	31.5	37.5	53	63
94102506	68.1	64.3	59.0	48.8	36.2	26.9	18.3	11.4	6.6	5.6	4.6	0.0	0.0	0.0	0.0	0.0	0.0
94102507	10.1	5.9	4.5	3.0	1.1	0.2	0.0	0.0	0.0	0.0	0.0	0.0	0.0	0.0	0.0	0.0	0.0
94102508	17.3	11.9	9.5	7.1	4.7	2.7	1.8	1.1	0.8	0.0	0.0	0.0	0.0	0.0	0.0	0.0	0.0
94102509	43.4	35.8	27.6	20.5	14.4	9.0	4.9	2.7	1.1	0.8	0.5	0.0	0.0	0.0	0.0	0.0	0.0
94102510	65.2	61.4	57.1	51.5	44.2	35.5	26.4	17.6	13.4	11.7	10.1	4.8	0.0	0.0	0.0	0.0	0.0



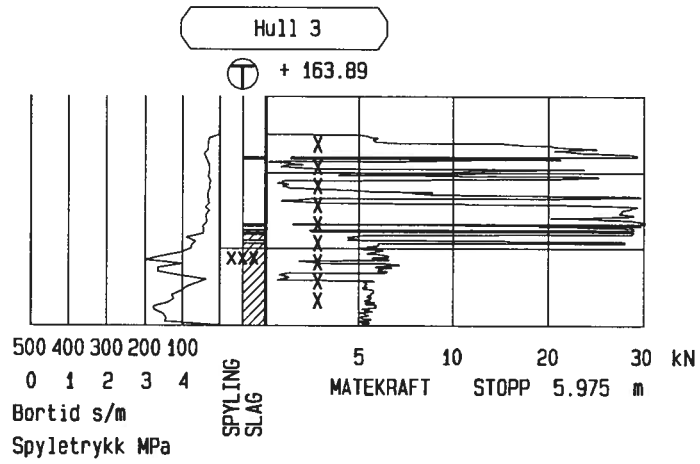
Profil Felt Sidefl.	Dybde	Lab.pr.nr	Kurve	Jordart	Cu	Tg.
07	0	0.00-0.50	94102506	SANDIG SILTIG GRUSIG MATR.	86	T3
07	0	0.50-2.50	94102507	SILTIG LEIRE		T4
07	0	2.50-4.80	94102508	LEIRIG SILT		T4
07	0	4.80-5.60	94102509	SANDIG SILT	18	T4
09	0	0.20-1.30	94102510	SIGR SALEMATR.	364	T3



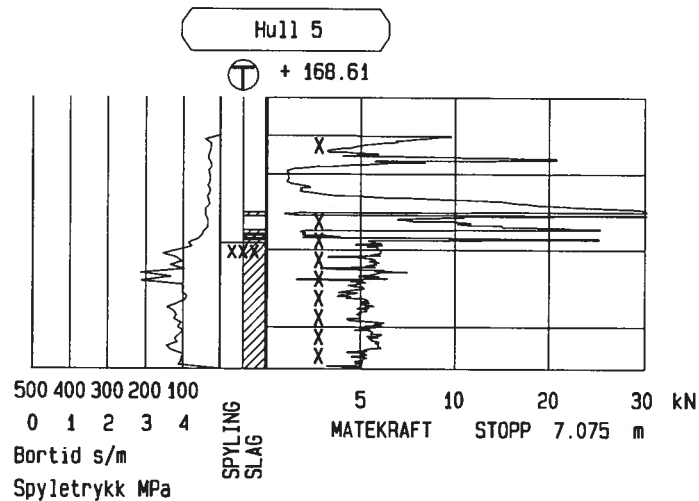
Oppdragsnr. 1025	Profilnr./Bp.nr 1 m 0.SIDE: 0 m	Høyde + 168.3
Oppdragsnamn Kongsv. veg/biltils.st.		Dato 940308
		Målestokk 1: 200
Firmanamn STATENS VEGVESEN HEDMARK		Side 1 (1)
		Fig A: CP4M0804.TOT



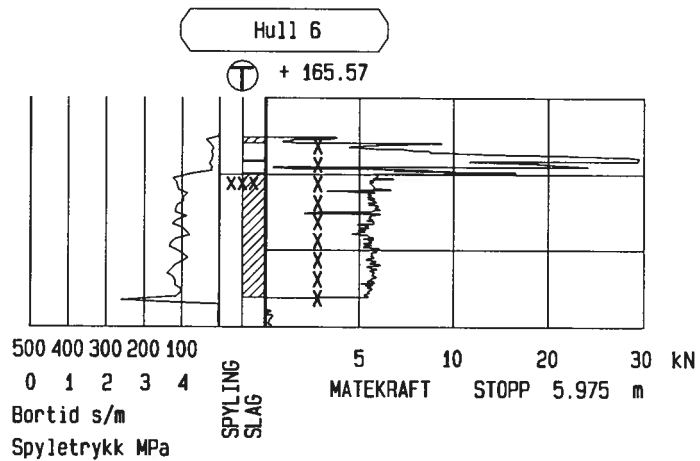
Oppdragsnr. 1025	Profilnr./Bp.nr 2 m 0.SIDE: 0 m	Høyde + 163.63	
Oppdragsnamn Kongsv. veg/biltils.st.		Dato 940309	Målestokk 1: 200
		Side 1 (1)	Fig
Firmanamn STATENS VEGVESEN HEDMARK		Fil :	
		A: CP4M0904.TOT	



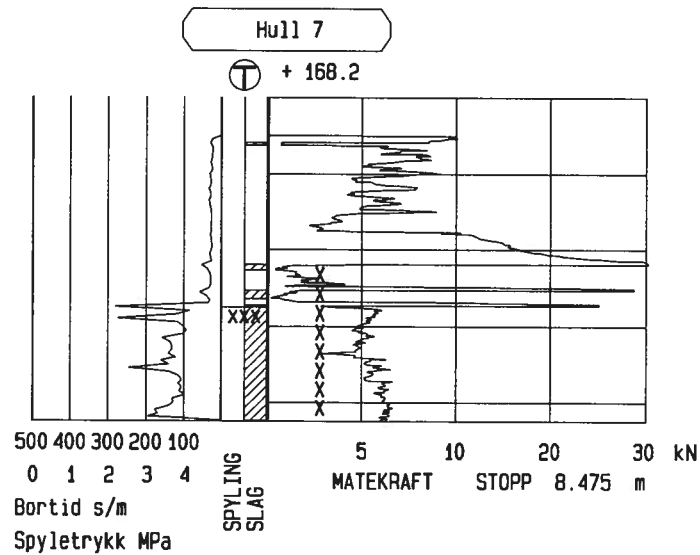
Oppdragsnr. 1025	Profilnr./Bp.nr 3 m 0.SIDE: 0 m	Høyde + 163.89	
Oppdragsnamn Kongsv. veg/biltils.st.		Dato 940309	Målestokk 1: 200
		Side 1 (1)	Fig
Firmanamn STATENS VEGVESEN HEDMARK		Fil :	
		A: CP4M0905.TOT	



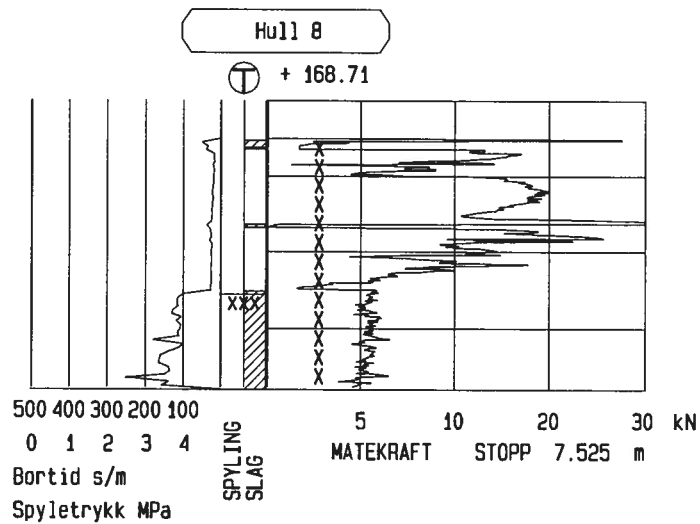
Oppdragsnr. 1025	Profilnr./Bp.nr 5 m 0.SIDE: 0 m	Høyde + 168.61	
Oppdragsnamn Kongsv. veg/biltils.st.		Dato 940308	Målestokk 1: 200
		Side 1 (1)	Fig
Firmanamn STATENS VEGVESEN HEDMARK		Fil :	
		A: CP4M0803.TOT	



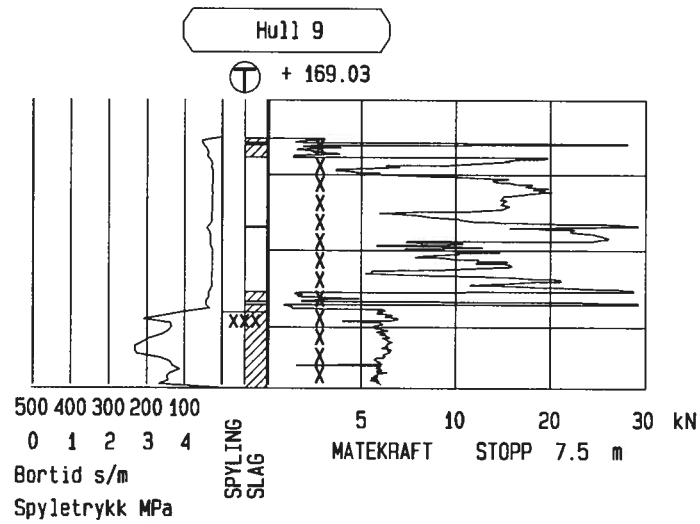
Oppdragsnr. 1025	Profilnr./Bp.nr 6 m 0.SIDE: 0 m	Høyde + 165.57
Oppdragsnamn Kongsv. veg/biltils.st.		Dato 940309
		Målestokk 1: 200
Firmanamn STATENS VEGVESEN HEDMARK		Side 1 (1)
		Fig Fil : A: CP4M0903.TOT



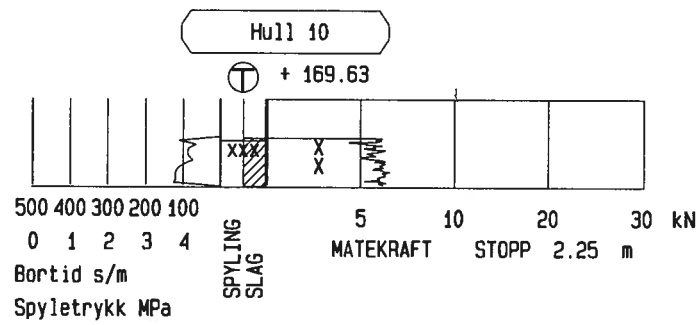
Oppdragsnr. 1025	Profilnr./Bp.nr 7 m 0.SIDE: 0 m	Høyde + 168.2
Oppdragsnamn Kongsv. veg/biltils.st.		Dato 940304
		Målestokk 1: 200
Firmanamn STATENS VEGVESEN HEDMARK		Side 1 (1)
		Fig Fil : A: CP4M0401.TOT



Oppdragsnr. 1025	Profilnr./Bp.nr 8 m 0.SIDE: 0 m	Høyde + 168.71	
Oppdragsnamn Kongsv. veg/biltils.st.		Dato 940309	Målestokk 1: 200
		Side 1 (1)	Fig
Firmanamn STATENS VEGVESEN HEDMARK		Fil :	
		A: CP4M0901.TOT	



Oppdragsnr. 1025	Profilnr./Bp.nr 9 m 0.SIDE: 0 m	Høyde + 169.03
Oppdragsnamn Kongsv. veg/biltils.st.		Dato 940309
		Målestokk 1: 200
Firmanamn STATENS VEGVESEN HEDMARK		Side 1 (1)
		Fig Fil : A: CP4M0902.TOT



Oppdragsnr. 1025	Profilnr./Bp.nr 10 m 0.SIDE: 0 m	Høyde + 169.63	
Oppdragsnavn Kongsv. veg/biltils.st.		Dato 940304	Målestokk 1: 200
		Side 1 (1)	Fig
Firmanavn STATENS VEGVESEN HEDMARK		Fil :	
		A: CP4M0404.TOT	